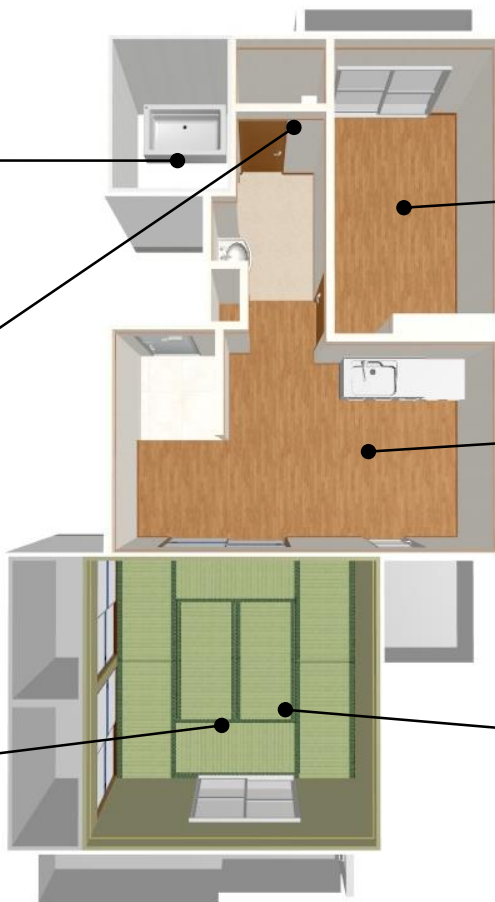
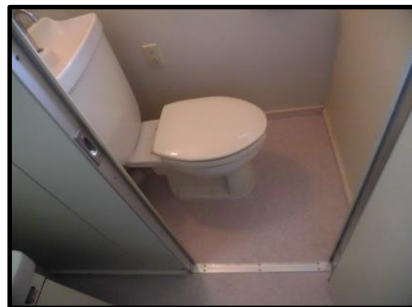


岸和田春木住宅【3215】

管理事務所:大阪府営住宅 泉大津管理センター

【鳥瞰図例】 掲載画像は住宅の代表間取りであり、同じ寝室数であっても間取り・設備等が異なる場合があります。

■2寝室住宅



岸和田春木住宅【3215】

管理事務所:大阪府営住宅 泉大津管理センター

【鳥瞰図例】 掲載画像は住宅の代表間取りであり、同じ寝室数であっても間取り・設備等が異なる場合があります。

■3寝室住宅

