

羽曳野城山住宅【5207】

管理事務所：大阪府営住宅 藤井寺管理センター

【概要】

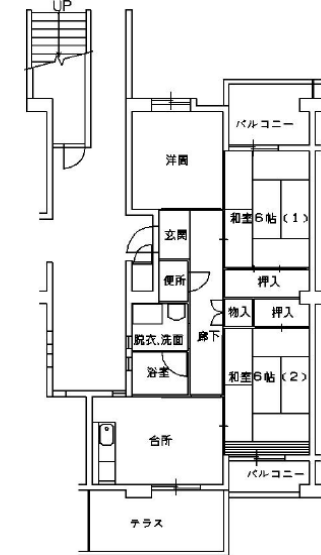
住所：羽曳野市古市6丁目
交通機関：近鉄南大阪線古市駅→
徒歩20分
建設年度：S61年度
構造：RC造
階層：3階建 他



【間取り例】

これは代表的な間取りであり、必ずしもこのような間取りになっているとは限りません。

■3寝室住宅



【周辺地図】(2015年3月時点)

