

茨木松ヶ本住宅【4109】

管理事務所：大阪府営住宅 高槻管理センター

【概要】

住 所：茨木市松ヶ本町
交 通 機 関：JR東海道本線『茨木』駅
→徒歩4分
建 設 年 度：S.55年度
構 造：SRC 造
階 層：10階建



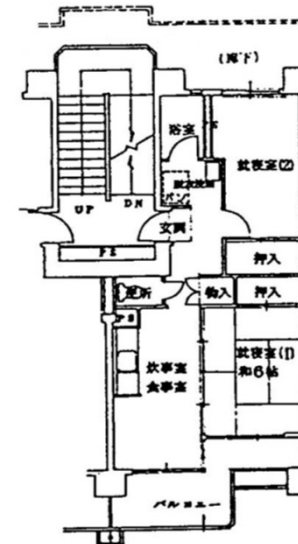
【周辺地図】(2017年3月時点)



【間取り例】

これは代表的な間取りであり、必ずしもこのような間取りになっているとは限りません。

■ 2寝室住宅



■ 3寝室住宅

