

# 茨木玉櫛住宅【4112】

管理事務所:大阪府営住宅 高槻管理センター

## 【概要】

住 所: 茨木市玉櫛1丁目  
茨木市玉櫛2丁目  
交通機関: 阪急京都線『南茨木』駅  
→徒歩9分  
建設年度: H.3年度 他  
構造: RC 造  
階 層: 7階建 他



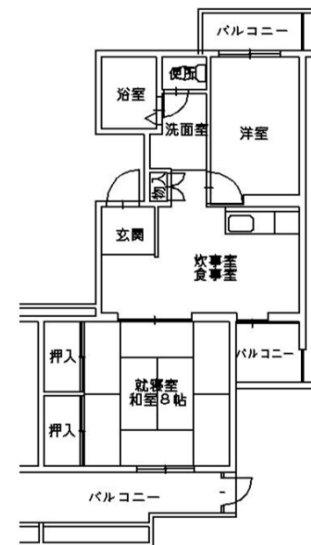
## 【周辺地図】(2017年3月時点)



## 【間取り例】

これは代表的な間取りであり、必ずしもこのような間取りになっているとは限りません。

### ■ 2寝室住宅



### ■ 3寝室住宅

