

古市住宅【5206】

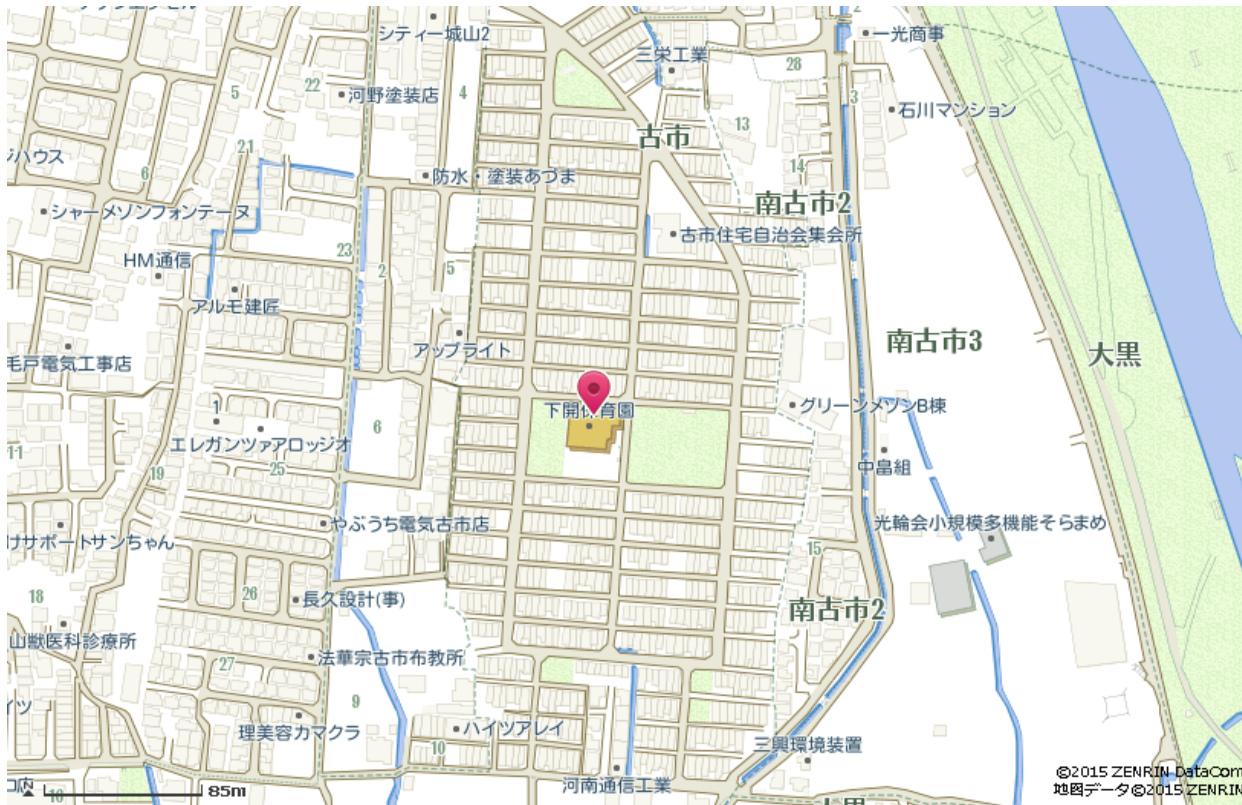
管理事務所：大阪府営住宅 藤井寺管理センター

【概要】

住所：羽曳野市古市
 交通機関：近鉄南大阪線古市駅→
 徒歩20分
 建設年度：S40年度
 構造：PC造
 階層：1階建



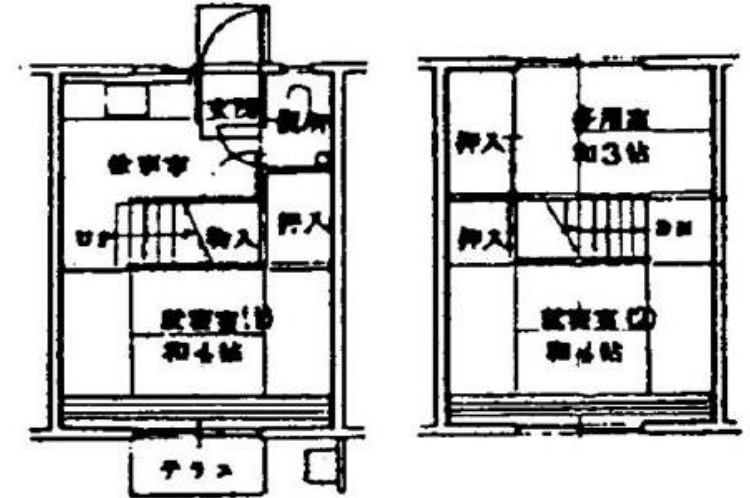
【周辺地図】(2015年3月時点)



【間取り例】

これは代表的な間取りであり、必ずしもこのような間取りになっているとは限りません。

■2寝室住宅



■3寝室住宅

