

八尾志紀住宅(特定公共賃貸住宅)【4292】

管理事務所:大阪府営住宅 藤井寺管理センター

【概要】

住所:八尾市志紀町西1,2丁目

交通機関:JR関西線志紀駅→
徒歩16分

建設年度:H4年度 他

構造:SRC 造 他

階層:11階建 他



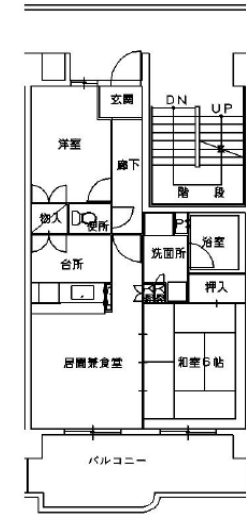
【周辺地図】(2015年3月時点)



【間取り例】

これは代表的な間取りであり、必ずしもこのような間取りになっているとは限りません。

■2寝室住宅



■3寝室住宅

