

八尾北久宝寺住宅【4210】

管理事務所:大阪府営住宅 藤井寺管理センター

【概要】

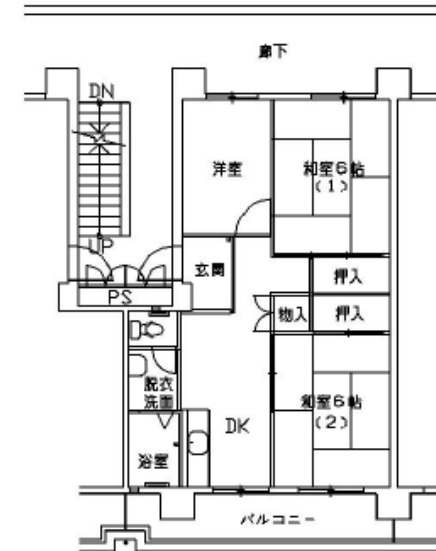
住所:八尾市北久宝寺2丁目
交通機関:近鉄大阪線久宝寺口駅→
徒歩9分
建設年度:S50年度
構造:SRC造
階層:11階建



【間取り例】

これは代表的な間取りであり、必ずしもこのような間取りになっているとは限りません。

■3寝室住宅



【周辺地図】(2015年3月時点)

