

岬深日住宅【8701】

管理事務所：大阪府営住宅 泉大津管理センター

【概要】

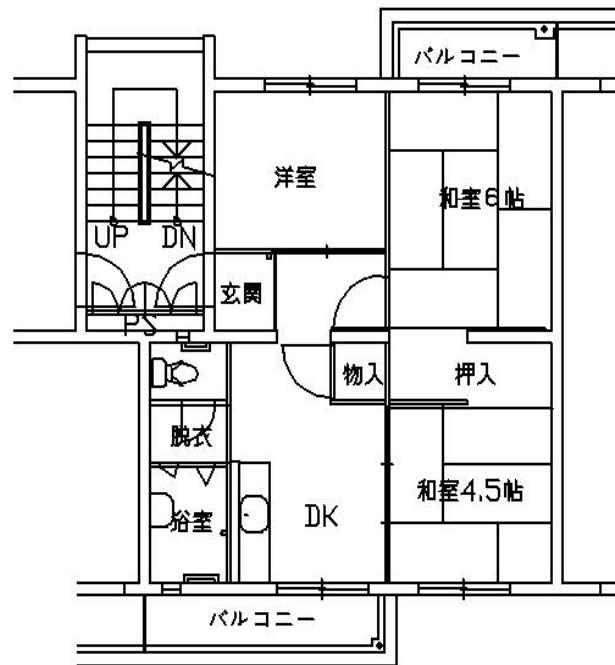
住所：泉南郡岬町深日
交通機関：南海多奈川線『深日町』駅
→徒歩4分
建設年度：S.47年度
構造：RC造
階層：5階建



【間取り例】

これは代表的な間取りであり、必ずしもこのような間取りになっているとは限りません。

■3寝室住宅



【周辺地図】(2017年3月時点)

