

富田林双葉住宅【4410】

管理事務所:大阪府営住宅 藤井寺管理センター

【概要】

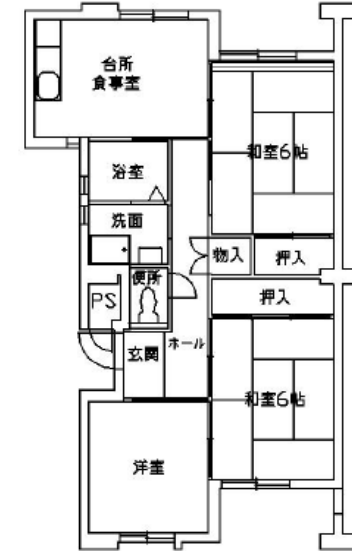
住所: 富田林市甲田3丁目
交通機関: 近鉄長野線川西駅→
徒歩7分
建設年度: S62年度
構造: RC造
階層: 4階建



【間取り例】

これは代表的な間取りであり、必ずしもこのような間取りになっているとは限りません。

■3寝室住宅



【周辺地図】(2015年3月時点)

