

高槻沢良木住宅【3716】

管理事務所:大阪府営住宅 高槻管理センター

【概要】

住 所：高槻市沢良木町
：高槻市千代田町
交通機関：阪急京都線『高槻市』駅
→徒歩10分
建設年度：S.61年度 他
構造：RC 造
階 層：5階建 他



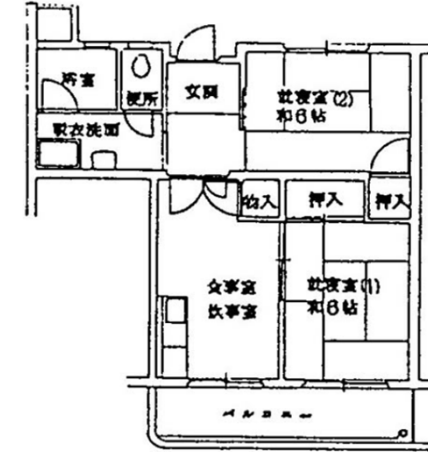
【周辺地図】(2017年3月時点)



【間取り例】

これは代表的な間取りであり、必ずしもこのような間取りになっているとは限りません。

■ 2寝室住宅



■ 3寝室住宅

