

茨木三島丘住宅【4113】

管理事務所:大阪府営住宅 高槻管理センター

【概要】

住 所：茨木市三島丘1丁目
茨木市三島丘2丁目
交通機関：阪急京都線『総持寺』駅
→徒歩11分
建設年度：H.7年度 他
構造：WRC造 他
階層：10階建 他



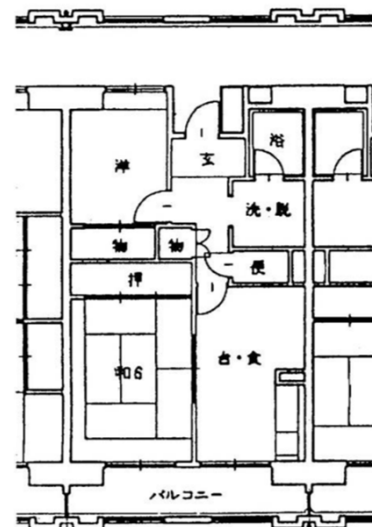
【周辺地図】(2017年3月時点)



【間取り例】

これは代表的な間取りであり、必ずしもこのような間取りになっているとは限りません。

■ 2寝室住宅



■ 3寝室住宅

