

高槻城東住宅(特定公共賃貸住宅)【3792】

管理事務所:大阪府営住宅 高槻管理センター

【概要】

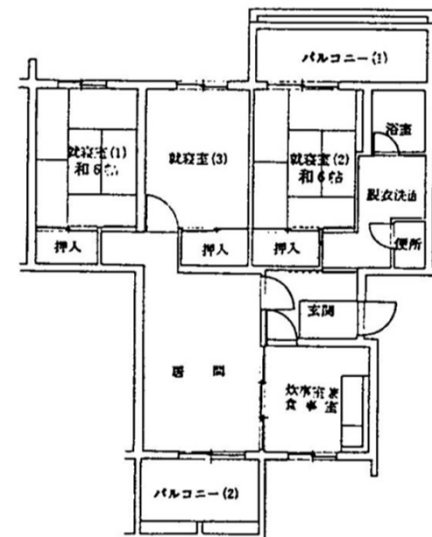
住 所：高槻市城東町
交通機関：阪急京都線『高槻市』駅
→徒歩13分
建設年度：H.3年度
構造：RC 造
階 層：3階建(該当住戸は1階)



【間取り例】

これは代表的な間取りであり、必ずしもこのような間取りになっているとは限りません。

■ 3寝室住宅



【周辺地図】(2017年3月時点)

