

茨木郡山住宅【4107】

管理事務所:大阪府営住宅 高槻管理センター

【概要】

住 所: 茨木市新郡山1丁目
交通機関: JR東海道本線『茨木』駅
→バス15分『郡山団地前』停
→徒歩2分
建設年度: S.45年度
構造: RC造他
階層: 5階建



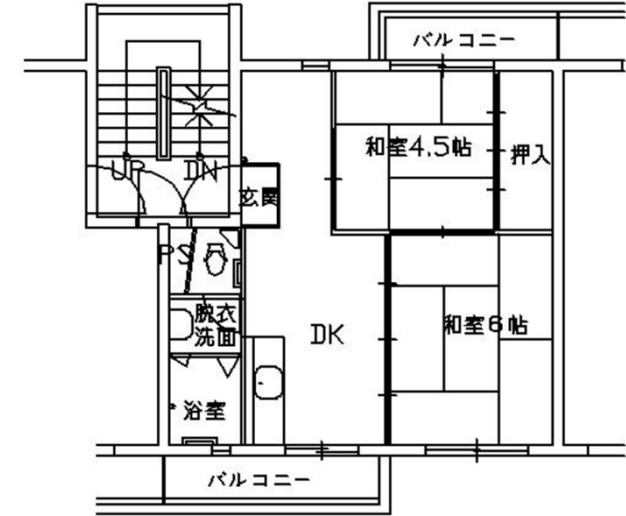
【周辺地図】(2017年3月時点)



【間取り例】

これは代表的な間取りであり、必ずしもこのような間取りになっているとは限りません。

■ 2寝室住宅



■ 3寝室住宅

