

高槻五領住宅【3715】

管理事務所: 大阪府営住宅 高槻管理センター

【概要】

住 所: 高槻市五領町
 交通機関: 阪急京都線『上牧』駅
 →徒歩13分
 建設年度: S.58年度 他
 構造: RC 造
 階 層: 5階建 他



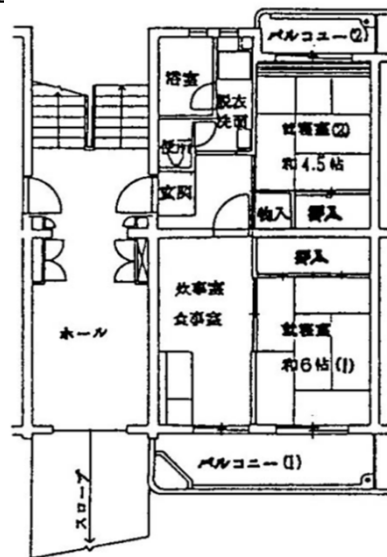
【周辺地図】(2017年3月時点)



【間取り例】

これは代表的な間取りであり、必ずしもこのような間取りになっているとは限りません。

■ 2寝室住宅



■ 3寝室住宅

