

羽曳野高鷲住宅【5208】

管理事務所：大阪府営住宅 藤井寺管理センター

【概要】

住所：羽曳野市高鷲4,5丁目
 交通機関：近鉄南大阪線藤井寺駅→
 徒歩15分
 建設年度：H3年度 他
 構造：SRC 造 他
 階層：8階建 他



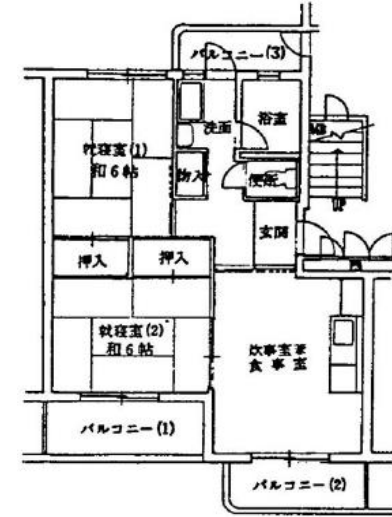
【周辺地図】(2015年3月時点)



【間取り例】

これは代表的な間取りであり、必ずしもこのような間取りになっているとは限りません。

■2寝室住宅



■3寝室住宅

