

大東南郷【4809】

管理事務所:大阪府営住宅 枚方管理センター

【概要】

住所:大東市南郷町
交通機関:JR片町線『住道』駅→
徒歩15分
建設年度:S62年度他
構造:RC造
階層:5階建



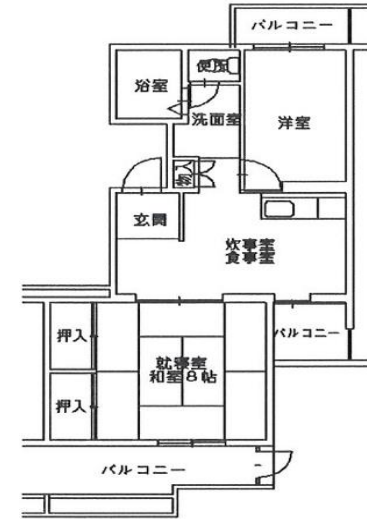
【周辺地図】(2015年3月時点)



【間取り例】

これは代表的な間取りであり、必ずしもこのような間取りになっているとは限りません。

■2寝室住宅



■3寝室住宅

