

# 高槻下田部住宅【3710】

管理事務所:大阪府営住宅 高槻管理センター

## 【概要】

住 所：高槻市登町  
交通機関：JR東海道本線『高槻』駅→  
バス10分『下田部団地前』停  
→徒歩2分  
建設年度：S.43年度 他  
構造：RC 造 他  
階 層：5階建



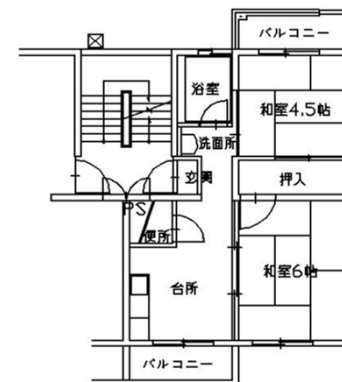
## 【周辺地図】(2017年3月時点)



## 【間取り例】

これは代表的な間取りであり、必ずしもこのような間取りになっているとは限りません。

### ■ 2寝室住宅



### ■ 3寝室住宅

