

枚方片鉾(特定公共賃貸住宅)【4092】

管理事務所:大阪府営住宅 枚方管理センター

【概要】

住 所:枚方市片鉾東町
交通 機 関:京阪本線『枚方市』駅→
バス20分→関西外大前→
徒歩10分
建設 年 度: H1 年度 他
構 造: RC 造
階 層: 5階建



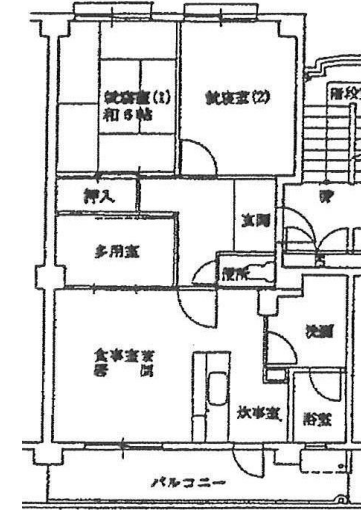
【周辺地図】(2015年3月時点)



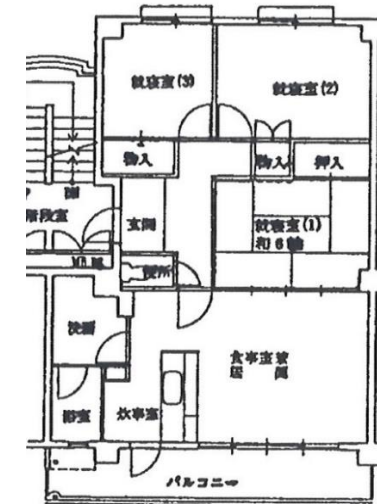
【間取り例】

これは代表的な間取りであり、必ずしもこのような間取りになっているとは限りません。

■2寝室住宅



■3寝室住宅



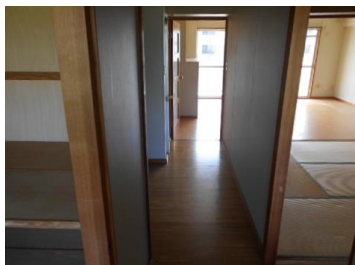
枚方片鉾(特公賃)

外観・室内写真

※室内写真はあくまで一例です。
間取り違い等により実際の空住戸
とは異なる場合があります



外観



住戸内廊下



洗面台・洗濯機置き場



トイレ



浴室



キッチン



リビングルーム



洋室



洋室



洋室収納



洋室収納



和室



和室押入れ



ベランダ