

富田林板持住宅【4409】

管理事務所：大阪府営住宅 藤井寺管理センター

【概要】

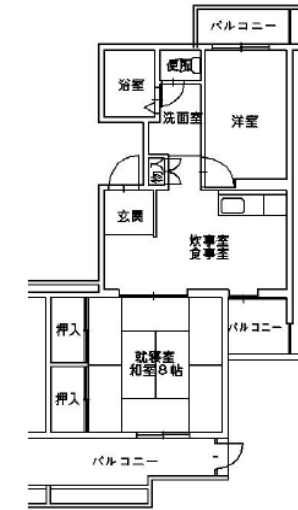
住所：富田林市西板持町2丁目
交通機関：近鉄長野線富田林駅→
徒歩20分
建設年度：S61年度 他
構造：RC 造
階層：3階建 他



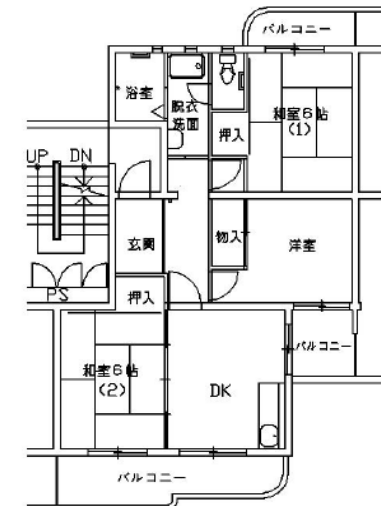
【間取り例】

これは代表的な間取りであり、必ずしもこのような間取りになっているとは限りません。

■2寝室住宅



■3寝室住宅



【周辺地図】(2015年3月時点)



