

# 枚方田ノ口【4010】

管理事務所:大阪府営住宅 枚方管理センター

## 【概要】

住所:枚方市交北3丁目  
交通機関:京阪本線『枚方市』駅→  
バス8分→国道田ノ口→  
徒歩7分  
建設年度:S43年度 他  
構造:PC造 他  
階層:5階建



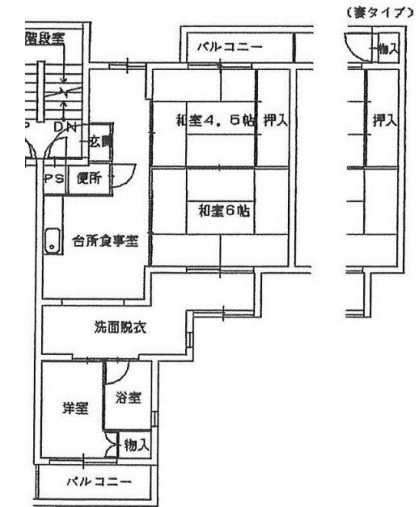
## 【周辺地図】(2015年3月時点)



## 【間取り例】

これは代表的な間取りであり、必ずしもこのような間取りになっているとは限りません。

### ■2寝室住宅



### ■3寝室住宅

