

鶴原中央住宅【4307】

管理事務所:大阪府営住宅 泉大津管理センター

【概要】

住所: 泉佐野市鶴原
 交通機関: 南海本線『鶴原』駅
 →徒歩5分
 建設年度: S.44年度
 構造: RC造
 階層: 5階建



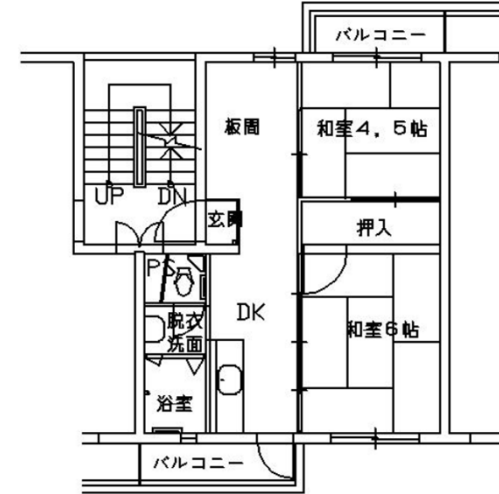
【周辺地図】(2017年3月時点)



【間取り例】

これは代表的な間取りであり、必ずしもこのような間取りになっているとは限りません。

■2寝室住宅



■3寝室住宅

