

泉大津小松住宅【3606】

管理事務所：大阪府営住宅 泉大津管理センター

【概要】

住 所：泉大津市小松町
交 通 機 関：南海本線『泉大津』駅
→徒歩10分
建 設 年 度：S.60年度 他
構 造：RC 造
階 層：5階建 他



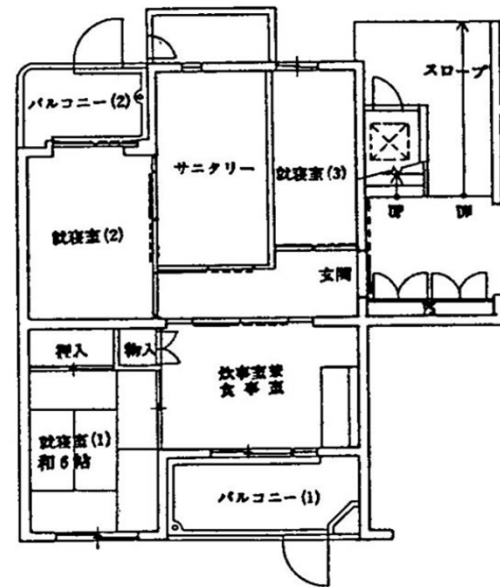
【周辺地図】(2017年3月時点)



【間取り例】

これは代表的な間取りであり、必ずしもこのような間取りになっているとは限りません。

■2寝室住宅



■3寝室住宅

