

熊取朝代住宅【8501】

管理事務所：大阪府営住宅 泉大津管理センター

【概要】

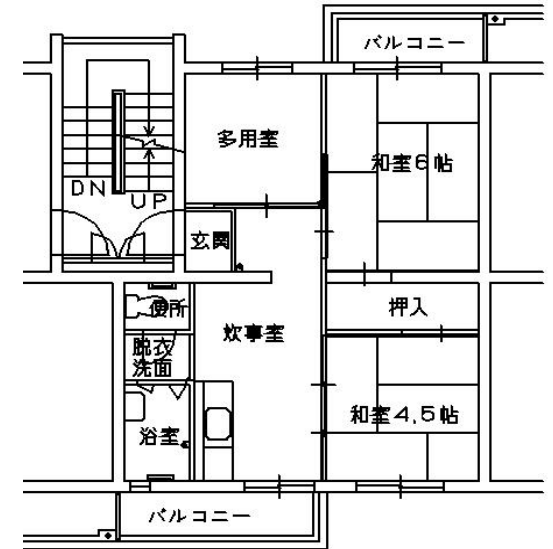
住所：泉南郡熊取町長池
 交通機関：JR阪和線『熊取』駅
 →バス8分『熊取団地』
 →徒歩2分
 建設年度：S.47,48年度
 構造：RC造他
 階層：5階建



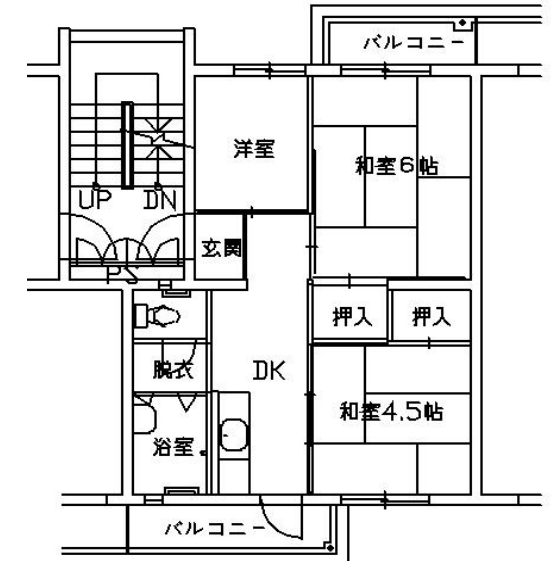
【間取り例】

これは代表的な間取りであり、必ずしもこのような間取りになっているとは限りません。

■2寝室住宅



■3寝室住宅



【周辺地図】(2017年3月時点)

