

泉佐野上町住宅【4311】

管理事務所:大阪府営住宅 泉大津管理センター

【概要】

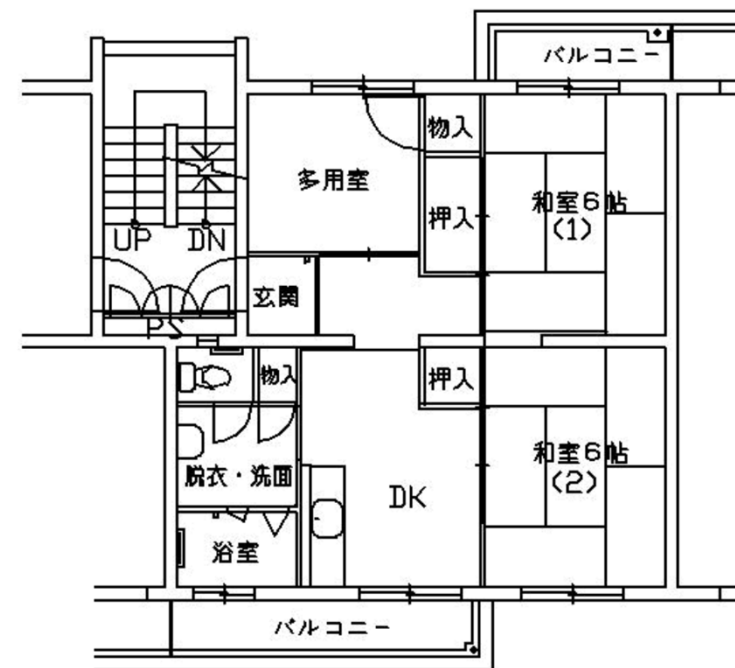
住所: 泉佐野市上町1丁目
交通機関: 南海本線『和泉佐野』駅
→徒歩8分
建設年度: S.53年度
構造: RC造
階層: 4階建



【間取り例】

これは代表的な間取りであり、必ずしもこのような間取りになっているとは限りません。

■2寝室住宅



【周辺地図】(2017年3月時点)

