

尾崎鉄筋住宅【8802】

管理事務所：大阪府営住宅 泉大津管理センター

【概要】

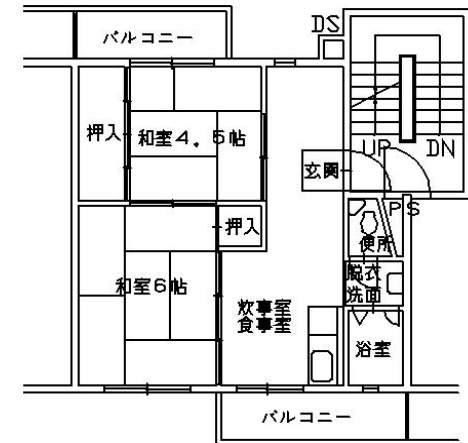
住所：阪南市尾崎町6丁目
 交通機関：南海本線『尾崎』駅
 →徒歩12分
 建設年度：S.44年度
 構造：RC造
 階層：5階建



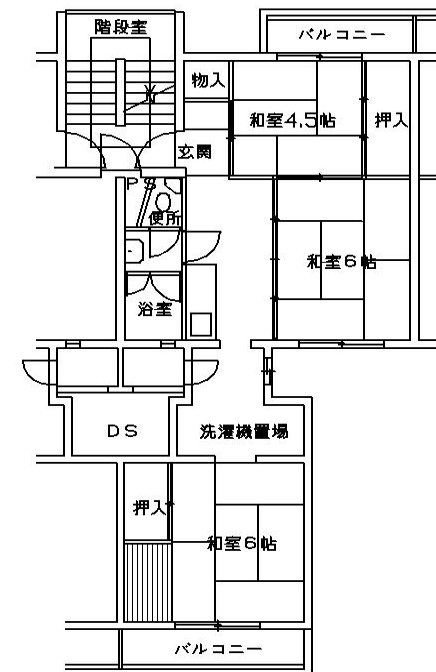
【間取り例】

これは代表的な間取りであり、必ずしもこのような間取りになっているとは限りません。

■2寝室住宅



■3寝室住宅



【周辺地図】(2017年3月時点)

