

羽倉崎住宅【4305】

管理事務所:大阪府営住宅 泉大津管理センター

【概要】

住所: 泉佐野市新安松
3丁目
交通機関: 南海本線『羽倉崎』駅
→徒歩10分
建設年度: S.39,40年度
構造: RC 造
階層: 4階建



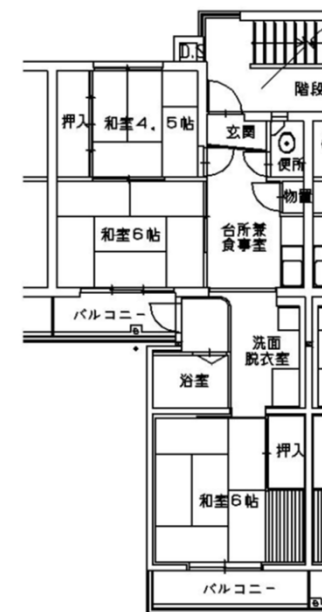
【間取り例】

これは代表的な間取りであり、必ずしもこのような間取りになっているとは限りません。

■2寝室住宅



■3寝室住宅



【周辺地図】(2017年3月時点)

