

春木旭住宅【3211】

管理事務所:大阪府営住宅 泉大津管理センター

【概要】

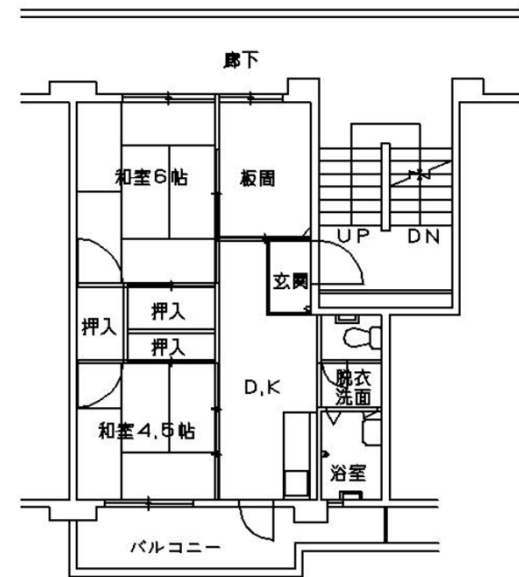
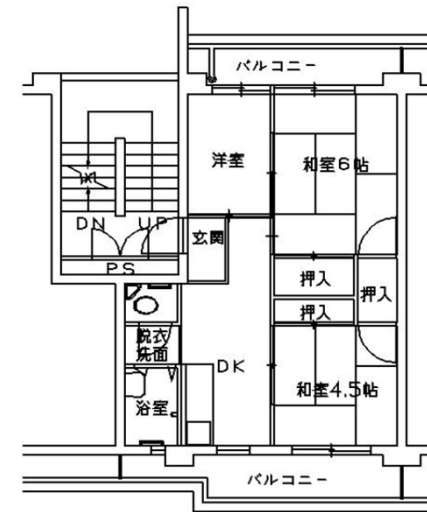
住所: 岸和田市春木旭町
 交通機関: 南海本線『春木』
 →徒歩6分
 建設年度: S.45年度
 構造: RC造
 階層: 7階建



【間取り例】

これは代表的な間取りであり、必ずしもこのような間取りになっているとは限りません。

■2寝室住宅



【周辺地図】(2017年3月時点)

