

泉佐野泉ヶ丘住宅(特定公共賃貸住宅)【4392】

管理事務所:大阪府営住宅 泉大津管理センター

【概要】

住所: 泉佐野市泉ヶ丘1丁目
交通機関: JR阪和線『東佐野』駅
→徒歩10分
建設年度: H.3年度
構造: RC造
階層: 3階建



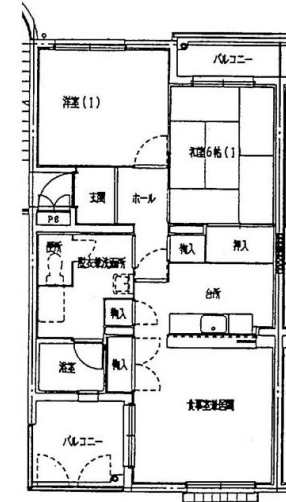
【周辺地図】(2017年3月時点)



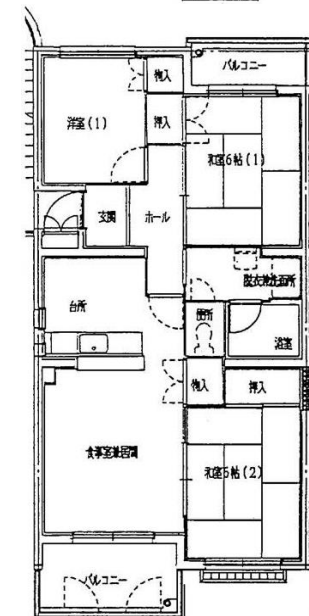
【間取り例】

これは代表的な間取りであり、必ずしもこのような間取りになっているとは限りません。

■2寝室住宅



■3寝室住宅



■外観・室内写真

※室内写真はあくまで一例です。間取り違い等により実際の空住戸とは異なる場合があります。



外観



住戸内廊下



洗面台



洗濯機置き場



トイレ



浴室



キッチン



リビングルーム



洋室



洋室



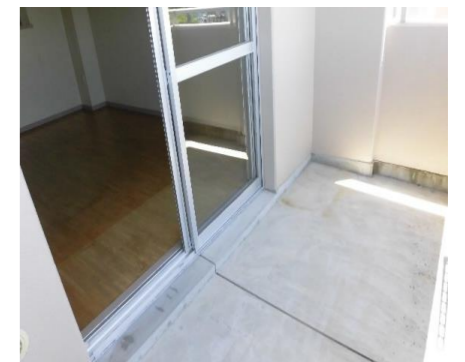
洋室収納



和室



和室収納



ベランダ