

岸和田春木住宅【3215】

管理事務所：大阪府営住宅 泉大津管理センター

【概要】

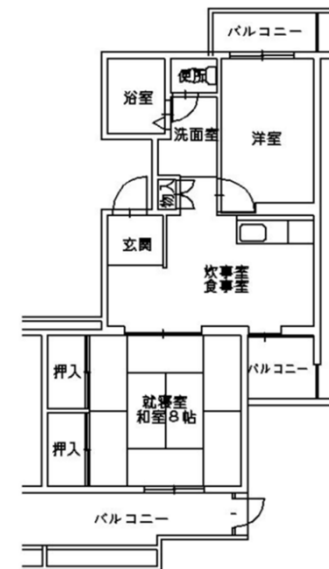
住所：岸和田市吉井町1丁目
交通機関：南海本線『春木』駅
→徒歩6分
建設年度：H.3年度 他
構造：RC 造
階層：5階建 他



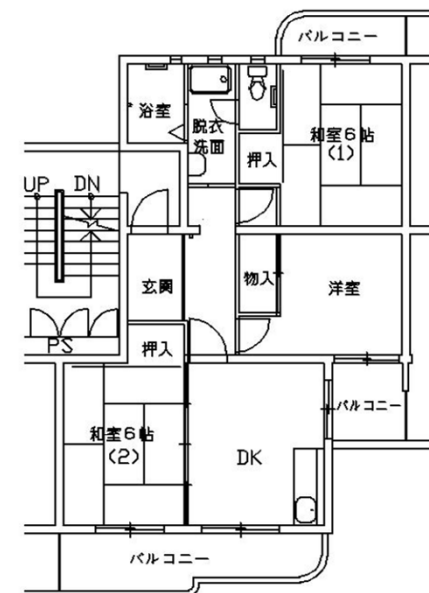
【間取り例】

これは代表的な間取りであり、必ずしもこのような間取りになっているとは限りません。

■2寝室住宅



■3寝室住宅



【周辺地図】(2017年3月時点)

