

泉大津式内住宅【3605】

管理事務所：大阪府営住宅 泉大津管理センター

【概要】

住所：泉大津市式内町
 交通機関：南海本線『泉大津』駅
 →徒歩14分
 建設年度：S.50年度
 構造：RC造
 階層：5階建



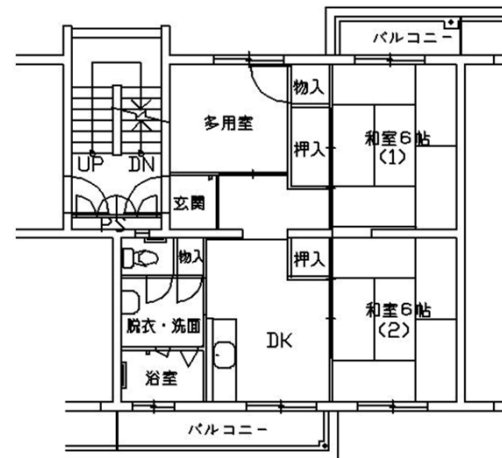
【周辺地図】(2017年3月時点)



【間取り例】

これは代表的な間取りであり、必ずしもこのような間取りになっているとは限りません。

■2寝室住宅



■3寝室住宅

